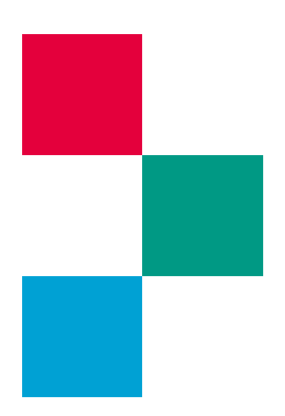


LANDKREIS
GÖPPINGEN



SÄUGETIERE

Naturnaher Buchenwald ist Jagdgebiet, Nahrungsquelle und Lebensstätte zahlreicher Säugetiere. Von Baumkrone bis Waldboden – hier findet jeder Spezialist seine Nische.

LEBENSRAUM BUCHENWALD



Reh (*Capreolus capreolus*)



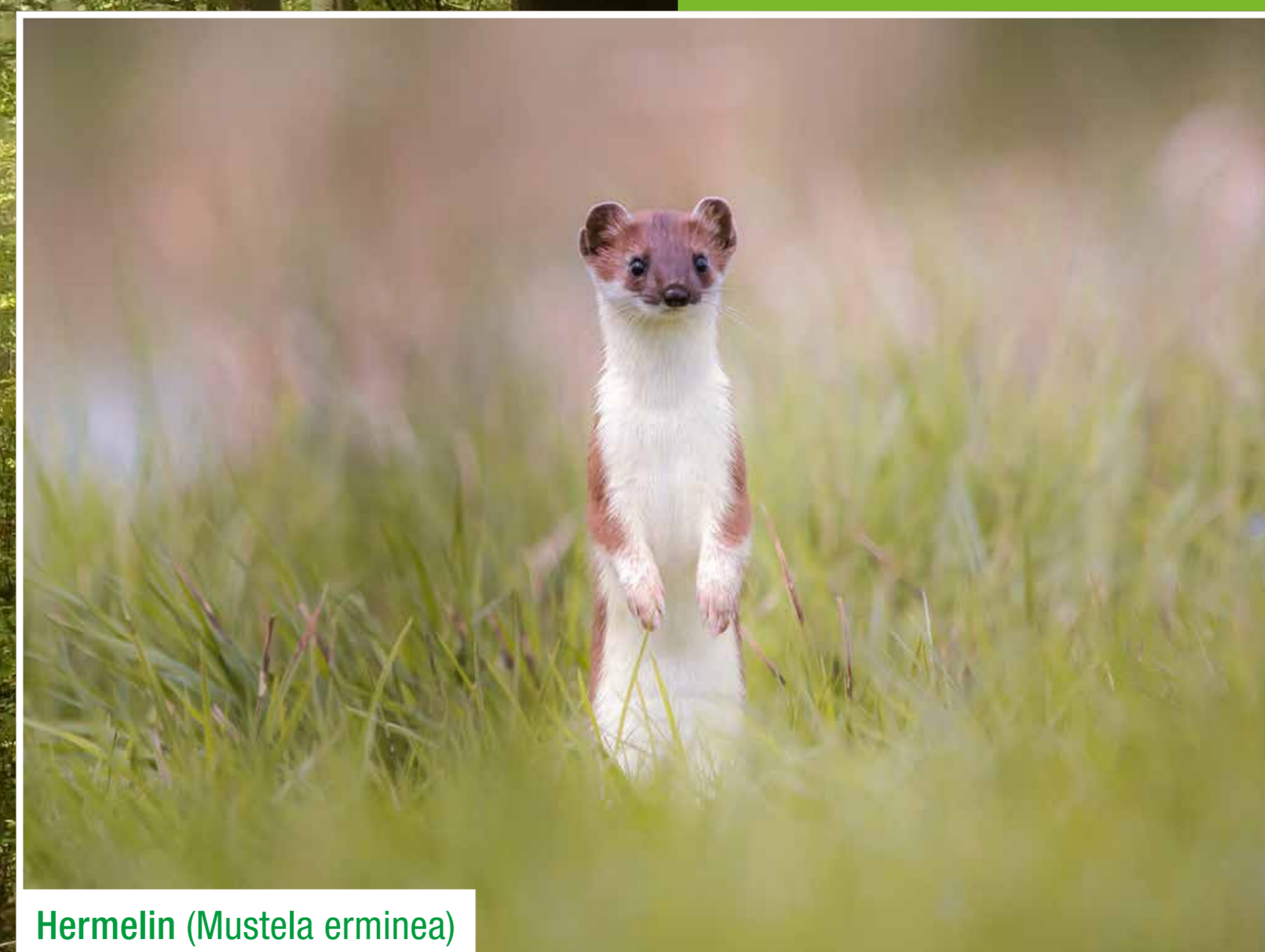
Großer Abendsegler (*Nyctalus noctula*)



Baummarder (*Martes martes*)



Haselmaus (*Muscardinus avellanarius*)



Hermelin (*Mustela erminea*)



Feldhase (*Lepus europaeus*)