



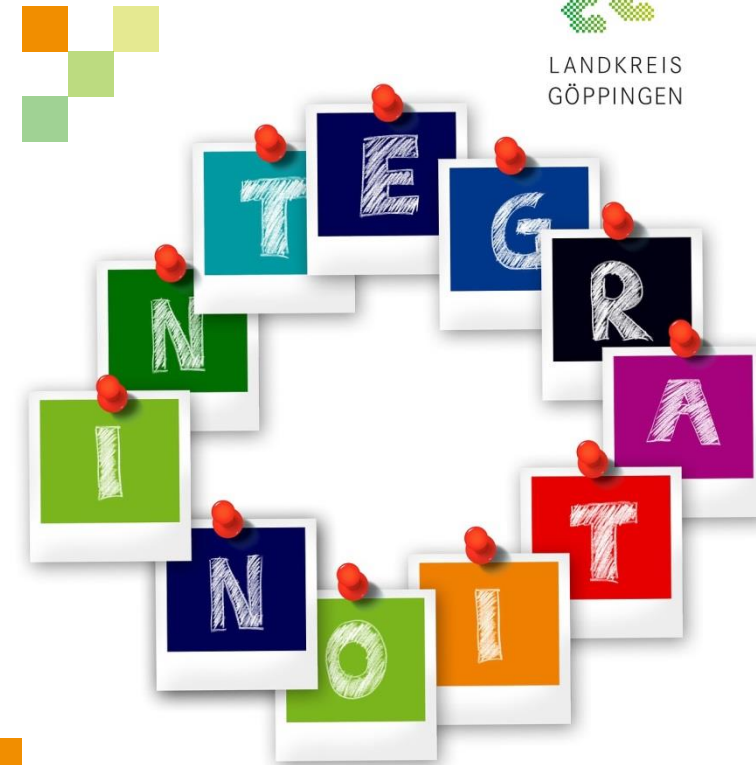
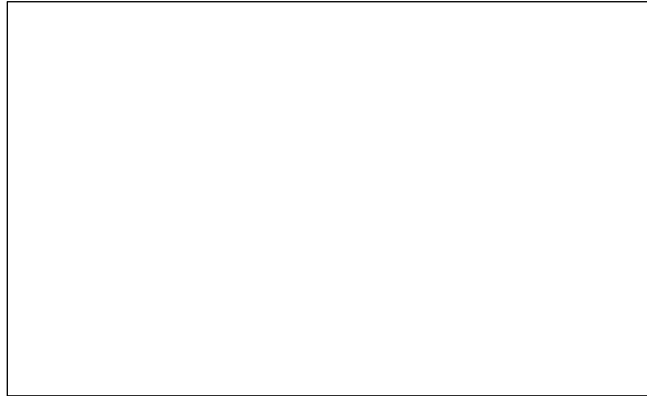
LANDKREIS
GÖPPINGEN

Zuständigkeiten

Wir sind in folgenden Städten und Gemeinden für
Flüchtlinge in der Anschlussunterbringung tätig:

| | |
|----------------|----------------|
| Adelberg | Hattenhofen |
| Aichelberg | Heiningen |
| Albershausen | Hohenstadt |
| Bad Boll | Kuchen |
| Bad Ditzenbach | Lauterstein |
| Bad Überkingen | Mühlhausen |
| Birenbach | Ottenbach |
| Böhmenkirch | Rechberghausen |
| Börtlingen | Schlat |
| Deggingen | Schlierbach |
| Drackenstein | Süßen |
| Dürnau | Uhingen |
| Eschenbach | Wangen |
| Gammelshausen | Wäschenbeuren |
| Geislingen | Wiesensteig |
| Gingen | Zell u. A. |
| Gruibingen | |

Ansprechpartner und Sprechstunden vor Ort



Unterstützt durch das Ministerium für
Soziales und Integration aus Mitteln
des Landes Baden-Württemberg.

Integrations- management



Baden-Württemberg

MINISTERIUM FÜR SOZIALES UND INTEGRATION

Landratsamt Göppingen
Kreissozialamt
Asyl- u. Flüchtlingswesen
Lorcher Str. 6
73033 Göppingen

Telefon 07161 202-4610
Telefax 07161 202-4092
E-Mail aufnahmeamt@lkgp.de

www.landkreis-goeppingen.de

Landratsamt Göppingen

Kreissozialamt

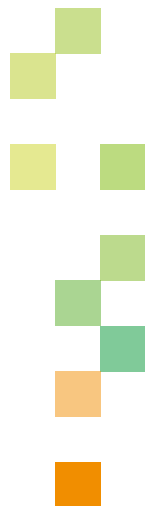
Asyl- und Flüchtlingswesen

Unsere Aufgaben

Wir Integrationsmanager-/innen bieten Geflüchteten im Alltag Unterstützung und individuelle Beratung an. Unser Angebot erfolgt aufsuchend oder im Büro. Daher kann ein Gespräch in der eigenen Wohnung der Geflüchteten oder in einer unserer offenen Sprechstunden stattfinden.

Unser Beratungsangebot umfasst die folgenden Themenfelder:

- Arbeit und Beruf
- Familienzusammenführung
- Freiwillige Rückkehr
- Freizeit
- Gesellschaftliche Teilhabe
- Gesundheit
- Kindergarten
- Kultur
- Schule
- Sozialleistungen
- Spracherwerb
- Wohnung



Unser Ziel

Wir stehen den Geflüchteten im Landkreis Göppingen auf ihrem Weg in die Selbständigkeit beratend zur Seite. Ziel dabei ist es, die Geflüchteten in die Lage zu versetzen, ihren Alltag eigenständig und ohne fremde Hilfe zu bestreiten.

Durch unser Angebot stärken wir die Selbständigkeit und Selbstverantwortung von Geflüchteten.



Unser Ziel ist die Förderung der Integration von Geflüchteten im Landkreis Göppingen.

Unsere Arbeitsweise

Um unser Ziel zu erreichen, erarbeiten wir gemeinsam mit den Geflüchteten individuell abgestimmte Zielvereinbarungen. Diese werden auf Basis eines Integrationsplans erstellt, regelmäßig überprüft und bei Bedarf angepasst.

Die Geflüchteten bringen die unterschiedlichsten Voraussetzungen für den Integrationsprozess mit, deshalb ist eine individuelle Beratung, die sich am Menschen orientiert, unabdingbar.

Unser Beratungsangebot ist vertraulich und erfolgt auf freiwilliger Basis. Durch kultursensible und bedarfsorientierte Gespräche informieren wir über vorhandene Strukturen und Angebote der Integration und Teilhabe und vermitteln an vorhandene Regeldienste.

Wir arbeiten eng mit beteiligten Fachdiensten zusammen und führen an Unterstützungsangebote von Ehrenamtlichen heran.

