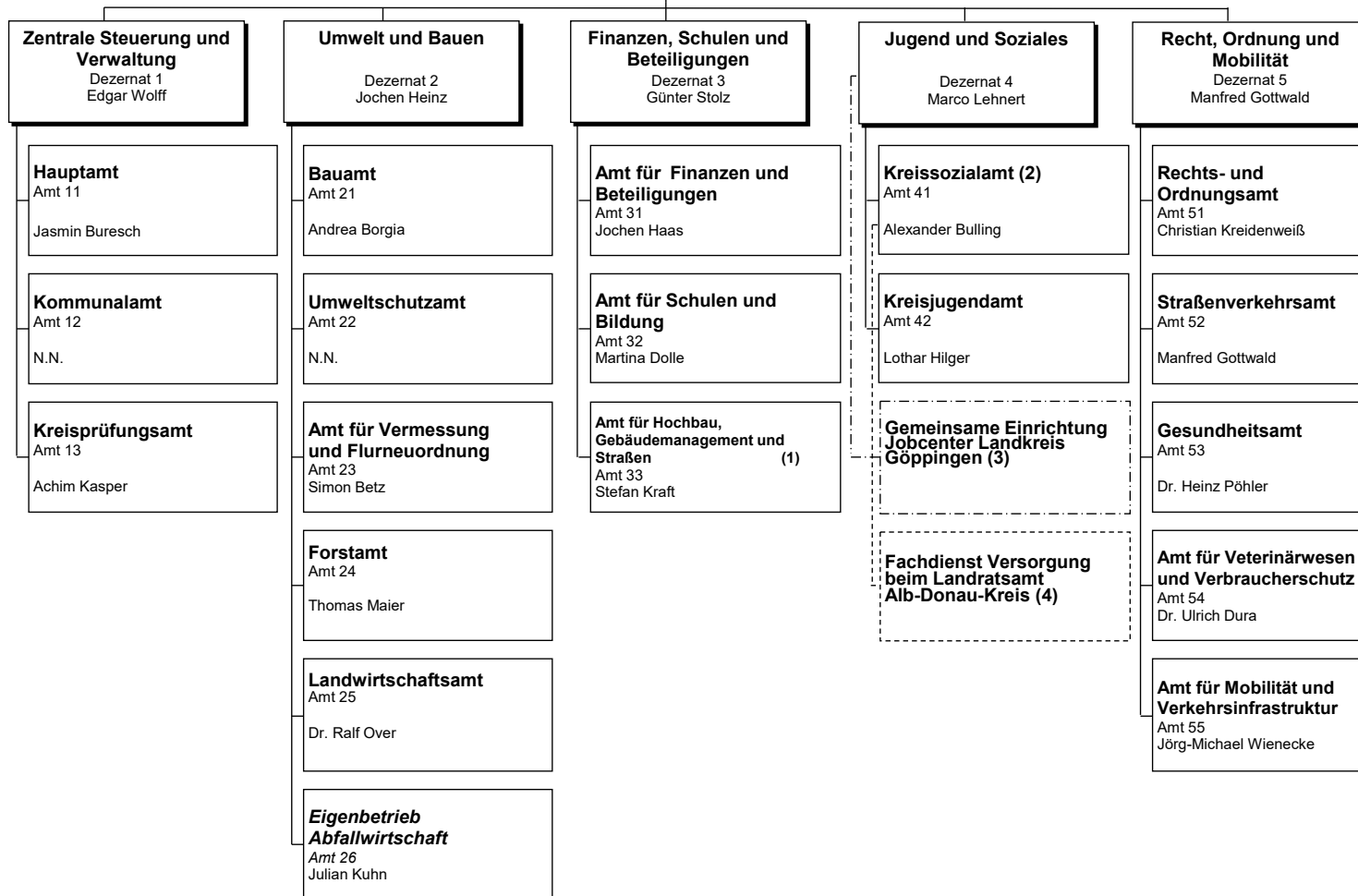
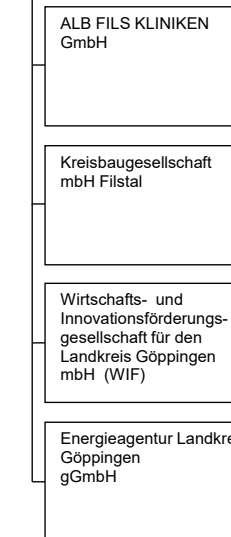


**Organigramm
Landratsamt
Göppingen**
September 2023



**Wesentliche
wirtschaftliche
Beteiligungen des
Landkreises**



- (1) Verbindungsstelle zum Straßenbauamt Lkrs. Esslingen
- (2) Anlaufstelle zum Fachdienst Versorgung in Ulm
- (3) Gemeinsame Einrichtung mit der Agentur für Arbeit
- (4) Gemeinsame Dienststelle mit dem Alb-Donau-Kreis