



LANDKREIS
GÖPPINGEN

PSYCHIATRIE →



**Wegweiser für Psychiatrie,
Psychosomatik
und Psychotherapie**
im Landkreis Göppingen





Liebe Leserinnen und Leser,



mit dem „Wegweiser für Psychiatrie und Psychotherapie im Landkreis Göttingen“ halten Sie eine Übersicht über die sozialen und therapeutischen Hilfsangebote für psychisch kranke Menschen im Landkreis Göttingen in Händen.

Die Broschüre vermittelt Informationen über

- Beratungs- und Begleitdienste,
- Freizeit- und Kontaktmöglichkeiten,
- Wohn-, Arbeits- und Rehabilitationsangebote sowie
- medizinische und therapeutische Versorgung.

Ziel des Wegweisers ist es – über die Zusammenstellung von Information hinaus – mögliche Hemmschwellen zu überwinden und den Kontakt zu Ansprechpartnerinnen und Ansprechpartnern herzustellen. In diesem Sinne hoffe ich, dass der Wegweiser ein hilfreicher Begleiter für Betroffene und Angehörige sein wird.

Freundlich grüßt Sie
Ihr

A handwritten signature in black ink, which appears to read 'E. Wolff'. The signature is fluid and cursive.

Edgar Wolff
Landrat

IMPRESSUM

Herausgeber

Landratsamt Göppingen
Sozialpsychiatrischer Dienst
für den Landkreis Göppingen
Schillerplatz 8/1
73033 Göppingen

E-Mail spdg@lkgp.de

www.landkreis-goeppingen.de

Bildnachweise

Landratsamt Göppingen, Christophsheim GmbH (S. 22), CJD Kirchheim/Teck (S. 18), Fotodesign-Boehr, Klinikum Christophsbad (S. 12, 22, 23, 24), Viadukt e. V. (S. 7, 9, 13, 19, 21), Lebenshilfe Göppingen e. V. (S. 15, 16, 17), SAB Staufen Arbeits- und Beschäftigungsförderung gGmbH (S. 17),
stock.adobe.com: asierromero, Viacheslav lakobchuk, wildworx, Wavebreak, Media LTD, paylessimages, motorradcbr

Gestaltung

chris pollakdesign consulting, Geislingen

Anmerkungen der Redaktion

Die Informationen in dieser Broschüre wurden sorgfältig recherchiert, erheben jedoch keinen Anspruch auf Vollständigkeit. Anregungen und Veränderungsmeldungen für folgende Ausgaben werden vom Sozialpsychiatrischen Dienst gerne entgegen genommen.

Es wird um Verständnis dafür gebeten, dass zugunsten einer besseren Lesbarkeit auf eine durchgängige Verwendung der weiblichen und männlichen Form in der Schreibweise verzichtet wurde. Sämtliche Rollenbezeichnungen gelten im Sinne der Gleichbehandlung grundsätzlich für alle Geschlechter.

Auflage 05, Februar 2023

INHALT



BERATUNGSSTELLEN	6
Sozialpsychiatrischer Dienst, Patientenfürsprecher, IBB, EUTB	
TAGESSTÄTTEN	9
KONTAKTANGEBOTE	10
ANGEBOTE ZUR FÖRDERUNG DER TAGESSTRUKTUR	12
ARBEITS- UND BERUFSLEBEN	14
WOHNEN	19
HEIME	21
KLINIKEN	22
TAGESKLINIKEN	24
PSYCHIATRISCHE INSTITUTS-AMBULANZEN (PIA)	25
NIEDERGELASSENE PSYCHIATER, NEUROLOGEN	26
ÄRZTLICHE UND PSYCHOLOGISCHE PSYCHOTHERAPEUTEN	27
PSYCHOTHERAPEUTEN FÜR KINDER UND JUGENDLICHE	32
WEITERE BERATUNGSSTELLEN	34
SELBSTHILFE UND UNTERSTÜTZTE SELBSTHILFE	37
ARZT- UND THERAPEUTENSUCHE IM INTERNET	40
GESUNDHEITSAMT	40
MUSEUM	41
HELFFEN – UNTERSTÜTZEN – FÖRDERN	41
WICHTIGE TELEFONNUMMERN / NOTFALLNUMMERN	42



Weitere Beratungsstellen
finden Sie auch ab Seite 39

BERATUNGSSTELLEN

Sozialpsychiatrischer Dienst

Informations- und Anlaufstelle für ...

- Beratung und Begleitung von psychisch kranken Menschen und deren Angehörigen
- Unterstützung bei Krisen und nach Klinikaufenthalten
- Hilfen zur Alltagsbewältigung und Freizeitgestaltung
- Gruppenangebote für Betroffene und Angehörige
- Durchführung ärztlich verordneter Soziotherapie



Schillerplatz 8/1 in Göppingen

Sozialpsychiatrischer Dienst
Landratsamt Göppingen

Schillerplatz 8/1

73033 Göppingen

Tel. 07161 202-4141

Fax 07161 202-4192

E-Mail spdg@lkgp.de

✉ www.landkreis-goeppingen.de

Offene Sprechstunde (möglichst mit telefonischer Anmeldung):

Montag	09.00 – 12.00 Uhr
Dienstag	09.00 – 11.30 Uhr
Mittwoch	09.00 – 12.00 Uhr
Donnerstag	14.00 – 16.00 Uhr
Freitag	09.00 – 12.00 Uhr



Richthofenstraße 38 in Geislingen

Sozialpsychiatrischer Dienst
Gemeindepsychiatrisches Zentrum
Richthofenstraße 38
73312 Geislingen
Tel. 07331 3071-61 und -62
Fax 07331 441-391

Patientenfürsprecher (PF) für Psychiatrie-Erfarene und deren Angehörige einschließlich im Christophsbad & Christophsheim

Psychiatrieerfahrene Menschen und deren Angehörige können sich an den Patientenfürsprecher wenden, wenn sie Schwierigkeiten haben oder sich im Zusammenhang mit ihrer Behandlung, Betreuung oder Versorgung beschweren möchten.

Der Patientenfürsprecher arbeitet unabhängig, das bedeutet, dass er nicht an Weisungen gebunden ist, und er ist ehrenamtlich tätig. Er unterliegt der Schweigepflicht und behandelt somit alle Anliegen vertraulich. Die Beratung kann im individuell vereinbarten Gespräch, telefonisch oder schriftlich erfolgen. Je nach Vereinbarung kommt er auch hin zu den Anfragenden.

Dr. Gerth Döring

Willi-Bleicher-Str. 1 (in der EUTB-Stelle)
73033 Göppingen
Tel. 0172 841 1503 und 0157 30128808
E-Mail gerth.doering@t-online.de und
team@ibb-goepingen.de
www.ibb-goepingen.de

Patientenfürsprecher für Patienten im Christophsbad

Sprechstunden im Christophsbad einmal
monatlich dienstags von 15.00 bis 17.00 Uhr

Dieter Kress

Obere Birke 5

72138 Kirchentellinsfurt

Tel. 07121 68147 (Anrufbeantworter)

E-Mail dieter.kress@dieterkress.de

Informations-,Beratungs- und Beschwerdestelle (IBB) für Psychiatrie- Erfarene und deren Angehörige

Psychiatrieerfahrene Menschen und deren
Angehörige erhalten hier Informationen, Unter-
stützung und Beratung über Hilfeangebote
zu therapeutischen Einrichtungen, zu den
Kliniken und sozialen Diensten.

Die Mitglieder der Stelle arbeiten ehrenamtlich,
vertraulich und sind nicht an Weisungen
gebunden. Das Team legt darauf Wert, dass
Patientenfürsprecher, Psychiatrieerfahrene,
Angehörige von Psychiatrieerfahrenen als
auch Personen mit beruflicher Erfahrung in
der psychiatrischen Versorgung eng im Dialog

zusammenarbeiten. Wir reagieren schnell und
ersparen den Anfragenden dadurch längere
Wartezeiten. Die Beratungen können im
individuell vereinbarten Gespräch, telefonisch
oder schriftlich erfolgen. Je nach Vereinbarung
kommen wir auf Wunsch auch zu Ihnen.

IBB-Stelle Göppingen

Willi-Bleicher-Str. 1

(In der EUTB-Stelle)

73033 Göppingen

Tel. 0172 841 1503 und 0157 30128808

E-Mail team@ibb-goepingen.de

gerth.doering@t-online.de

www.ibb-goepingen.de

Ergänzende Unabhängige Teilhabe-Beratung (EUTB)

Menschen mit Behinderung und ihre
Angehörigen werden hier in allen Fragen der
Rehabilitation und Teilhabe beraten.

EUTB

Teilhabeberatung Baden Württemberg e.V.

www.eutb-thbw.de



Schützenstraße 24

TAGESSTÄTTEN

Tagestreff Lichtblick - Viadukt e.V.

Der Tagestreff Lichtblick ist eine Begegnungsstätte für Menschen mit psychischen Erkrankungen und Psychiatrieerfahrungen. Bei Bedarf haben die Besucher die Möglichkeit, vor Ort, Gespräche mit dem anwesenden Fachpersonal, Einzelgespräche bei einem Facharzt für Psychiatrie sowie dem Sozialpsychiatrischen Dienst in Anspruch zu nehmen.

Ein Ort für:

- Zusammensein mit Gleichgesinnten in hellen ansprechenden Räumen
- Begegnungen mit der Möglichkeit zum Austausch
- Teilnahme an kreativen Angeboten, Spielrunden, Bewegungsangeboten und Ausflügen
- Training lebenspraktischer Fähigkeiten
- Beratung und Weitervermittlung zu Fachdiensten

Öffnungszeiten Lichtblick Göttingen:
Montag – Donnerstag 9.30 – 15.00 Uhr
Freitag 9.30 – 12.00 Uhr

Tagestreff Lichtblick Göttingen
VIADUKT Hilfen für psychisch Kranke e. V.
Schützenstraße 24
73033 Göttingen
Tel. 07161 68 54 57
tagestreff.lichtblick@web.de

Öffnungszeiten Lichtblick Geislingen:
Montag 09.00 – 14.00 Uhr
Dienstag 09.00 – 13.00 Uhr
Mittwoch 09.00 – 11.00 Uhr
Donnerstag 09.00 – 17.00 Uhr
Freitag 09.00 – 12.00 Uhr

VIADUKT Hilfen für psychisch Kranke e. V.
Gemeindepsychiatrisches Zentrum
Richthofenstraße 38
73312 Geislingen an der Steige
Tel. 07331 4412-89
lichtblick-geislingen@web.de



Zeit für Gespräche und Austausch
beim leckeren Frühstück in
ungezwungener Atmosphäre.

KONTAKTANGEBOTE

SOZIALPSYCHIATRISCHER DIENST

Frühstückstreff Göppingen

Dienstag, 09.30 – 11.30 Uhr
in der Mauch'schen Villa
Hohenstaufenstraße 2
73033 Göppingen

Frau Berenz 07161 202-4138
Frau Hölldampf 07161 202-4137
Frau Miller 07161 202-4139
Frau Munz 07161 202-4135

Frühstückstreff Geislingen

Mittwoch, 09.00 – 11.00 Uhr, ohne Anmeldung
Richthofenstraße 38
73312 Geislingen an der Steige

Frau Geierhos
Tel. 07331 3071-62

Begegnungskreis Geislingen

Dienstag, 14.00 - 16.00 Uhr, gerade Woche
Richthofenstraße 38
73312 Geislingen an der Steige

Frau Hölldampf
Tel. 07161 202-4137

Dienstagstreff

Dienstag, 14.30 – 16.30 Uhr, ungerade Woche
Richthofenstraße 38
73312 Geislingen an der Steige


Frau Angerbauer
Tel. 07331 3071-61

CHRISTOPHSBAD

Heilsames Singen


Klinikum Christophsbad
donnerstags von 16.00 bis 17.30 Uhr
Kapelle
Faurndauer Straße 6-28
73035 Göppingen
Tel. 07161 601-9368

Psychiatrische Tagesklinik

Dienstag 14-tägig an ungeraden Wochen
von 17.00 bis 18.30 Uhr
Schillerstraße 31
73312 Geislingen an der Steige
Tel. 07331 4428-80
 www.singende-krankenhaeuser.de

Offenes Atelier

Klinikum Christophsbad
dienstags u. donnerstags 17.30 bis 19.30 Uhr

Haus 5, Räume der Kunsttherapie
Faurndauer Straße 6-28
73035 Göppingen
Tel. 07161 601-9785
 www.christophsbad.de





Arbeits therapie Freihof

ANGEBOTE ZUR FÖRDERUNG DER TAGESSTRUKTUR

Arbeits therapie Freihof

Die Arbeits therapie Freihof befindet sich auf dem ehemaligen Gutshof, eingebettet in eine ländlich-idyllische Umgebung. Sie bietet Menschen mit einer psychischen Erkrankung im Alter von 16 bis 75 Jahren ein betätigungsorientiertes Therapieprogramm im Bereich Montage und Holzwerkstatt.

Im Montagebereich werden Lohnaufträge für Firmen aus der Umgebung bearbeitet. Dazu gehören hauptsächlich Verpackung, Konfektionierung, Teil- und Fertigmontage. Im Holzbereich stehen Bearbeitungstechniken und der Umgang mit Holz, Werkzeugen, Geräten und Maschinen im Vordergrund. In der Kreativwerkstatt entstehen Werkstücke für den Eigengebrauch, Lohnaufträge oder den internen Verkauf.

Außerdem bietet die Schreinerei individuelle Teile- und Möbelfertigung sowie Holzmontage an.

Ein erfahrenes Team aus Ergotherapeuten und Arbeitserziehern begleitet, unterstützt und leitet Interessierte individuell in Theorie, Praxis und beim Erarbeiten und Finden von Zielen an. Dadurch werden sie zu einer verbesserten Teilhabe und Handlungsperformanz im gewünschten Betätigungsbereich befähigt. Die Teilnahme kann ambulant mit Heilmittelverordnung eines niedergelassenen Arztes oder der hausinternen Psychiatrischen Institutsambulanz (PIA), im Rahmen eines stationären bzw. teilstationären Aufenthaltes im Klinikum Christophsbad oder als Bewohner des Christophsheimes erfolgen.

Öffnungszeiten:

Montag bis Donnerstag 7:30 bis 16:30 Uhr
Freitag 7:30 bis 12:30 Uhr

Klinikum Christophsbad, Arbeits therapie Freihof

Pappelallee 55

73037 Göppingen

Tel. 07161-601306-31/-33

Fax 07161-601306-39

arbeits therapie@christophsbad.de



Künstlerisches Arbeiten und Arbeiten aus der Holzwerkstatt

Tagesstrukturierende Maßnahme von Viadukt e.V.

Diese wird bei Vorliegen der entsprechenden Voraussetzungen von der Eingliederungshilfe finanziert und ist ein Unterstützungsangebot für Menschen mit einer seelischen Behinderung, die dem Arbeitsmarkt oder der Tätigkeit in einer Werkstatt für Menschen mit Behinderung nicht oder noch nicht zur Verfügung stehen. Sie bietet die Möglichkeit, durch ergotherapeutische und arbeitstherapeutische Elemente soziale Kompetenzen zu erweitern, neue Interessen zu entwickeln, einer sinnvollen und zielgerichteten Betätigung nachzugehen und Fähigkeiten sowie Fertigkeiten zu erlernen bzw. auszubauen.

Inhalt des Tagesstrukturierenden Angebots:

- Handwerkliches Arbeiten und künstlerisches Gestalten
- Kognitives Training
- Feinmotorik - und Wahrnehmungstraining
- Förderung sozialer Kompetenzen im Gruppensetting
- Unterstützung/Erarbeitung von schulischem Wissen im Hinblick auf einen Schulabschluss
- Förderung von Arbeitsfähigkeiten- und Fertigkeiten
- externe Holzwerkstatt mit Fahrradwerkstatt und Auftragsarbeiten

Sie haben die Möglichkeit, ihre Tagesstruktur individuell zu gestalten und Unterstützung zu erfahren.

Öffnungszeiten:

Montag bis Donnerstag 09.00 bis 15.00 Uhr
Freitag 09.00 bis 12.00 Uhr

VIADUKT Hilfen für psychisch Kranke e. V.

Schützenstraße 24
73033 Göppingen
Tel. 07161 65616-0
Fax 07161 65616-93

ARBEITS- UND BERUFSLEBEN

Agentur für Arbeit

Vermittlung in Arbeit, Leistungen zur Teilhabe am Arbeitsleben, sowie Berufsberatung von behinderten Jugendlichen und Erwachsenen. Gewährung von Zuschüssen und anderen Leistungen an Arbeitgeber und Betroffene für deren Eingliederung, Ausbildung und Arbeitshilfen. Durchführung des Anzeigeverfahrens nach dem Schwerbehindertenrecht.

Agentur für Arbeit Rehabilitation

Mörkestraße 15
73033 Göppingen
Tel. 07161 9770-0
Fax 07161 9770-241
E-Mail goeppingen.161-reha@arbeitsagentur.de

Integrationsfachdienst (IFD) Deutsches Rotes Kreuz Kreisverband Göppingen e.V.

Der Integrationsfachdienst (IFD) unterstützt anerkannt schwerbehinderte oder entsprechend gleichgestellte Menschen bei ihren Belangen im Arbeitsleben und bei der Sicherung von

Arbeitsplätzen. Arbeitgebern und betrieblichen Akteuren (Betriebsrat, Vertrauensleuten) bietet der IFD Informationen und Unterstützung bei Fragen der Beschäftigung von schwerbehinderten Menschen. Als Einheitliche Ansprechstelle für Arbeitgeber (EAA) werden Arbeitgeber bei der Ausbildung, Einstellung und Beschäftigung von schwerbehinderten Menschen informiert, beraten und unterstützt.

Der IFD unterstützt Schüler mit besonderem Unterstützungsbedarf bei der beruflichen Orientierung und Aufnahme einer geeigneten Arbeitsstelle. Beschäftigte einer Werkstatt für behinderte Menschen (WfbM), können bei einem Wechsel zum allgemeinen Arbeitsmarkt unterstützt werden. Im Auftrag von Reha-Trägern vermittelt der IFD Arbeitsplätze für schwerbehinderte oder gleichgestellte Menschen.

Integrationsfachdienst Göppingen
Poststraße 14a (Kaiserbau)
73033 Göppingen
Tel. 0711 25083-2000
Fax 0711 25083-2090
E-Mail info.goeppingen@ifd.3in.de
 www.ifd-bw.de



Arbeitsplatz Bürobereich

Bildungszentrum Jebenhausen Lebenshilfe Göppingen e. V.

Das Bildungszentrum bietet Menschen mit einer seelischen oder geistigen Behinderung Qualifizierung in verschiedenen Berufsfeldern, wie Büro, Haustechnik, Hauswirtschaft, Holz-, Montage/Verpackung und Einzelhandel.

Ergänzend werden Kurse zu allgemeinen Fähigkeiten wie Kommunikation oder Lerntechniken angeboten. Der Zugang zum allgemeinen Arbeitsmarkt wird durch Praktika in Betrieben mit begleitenden fachlichen Schulungstagen und mit „Jobcoaching“ gefördert.

Weitere Maßnahmen zur beruflichen Eingliederung in ein sozialversicherungspflichtiges Arbeitsverhältnis wie z.B. die Unterstützte Beschäftigung (UB) und andere Maßnahmen ermöglichen Zugänge zum Arbeitsmarkt.

Bildungszentrum Jebenhausen

Vorderer Berg 50/1
73035 Göppingen-Jebenhausen
Tel. 07161 38995-60
Fax 07161 38995-77
E-Mail info@lh-goeppingen.de
 www.lh-goeppingen.de

Werkstätten für Menschen mit einer psychischen Erkrankung

Die Werkstätten bieten psychisch kranken Menschen Möglichkeiten zur beruflichen Rehabilitation und Teilhabe am Arbeitsleben. Dazu gehören arbeitsbegleitende Betreuung, außerbetriebliche Maßnahmen und Vorbereitung auf eine Beschäftigung auf dem allgemeinen Arbeitsmarkt.

Arbeitszeit:
Montag – Freitag 08.00 – 15.30 Uhr

Werkstatt Lebenshilfe Göppingen e. V.

Heilbronner Straße 15/1
73037 Göppingen
Tel. 07161 50307-0
Fax 07161 50307-109

Münnich-Werkstatt
Lebenshilfe Göppingen e. V.
Daimlerstraße 33
73037 Göppingen-Ursenwang
Tel. 07161 50449-0
Fax 07161 50449-19


INKLUSIONSUNTERNEHMEN



Café am Kornhausplatz

Das Café am Kornhausplatz steht unter dem Motto „Regional. Saisonal. Natürlich“ und möchte mit seinem Angebot die gastronomische Landschaft in Göppingen bereichern. Im Café sind Qualifizierungs- und Arbeitsmöglichkeiten für Menschen mit Behinderung und Begegnungsmöglichkeiten für alle Menschen in der Mitte Göppingens entstanden. Menschen mit und ohne Behinderungen arbeiten engagiert zusammen – dieses Zusammenarbeiten macht gegenseitiges Erleben, gemeinsames Lernen und Weiterentwickeln möglich.

Café am Kornhausplatz

Schützenstraße 24
73033 Göppingen
Telefon: 07161 61994-17
 www.cafeamkornhausplatz.de

pro move GmbH

Die pro move GmbH ist ein Unternehmen des allgemeinen Arbeitsmarktes mit besonderem sozialen Auftrag. Wir bieten Qualifizierungsmöglichkeiten und sozialversicherungspflichtige Arbeitsverhältnisse für Menschen mit Behinderung.

pro move GmbH

Reuschstraße 57

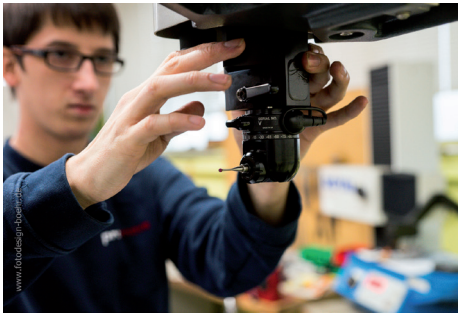
73092 Heiningen

Tel. 07161 36198-0

Fax 07161 36198-29

E-Mail info@promove-gmbh.de

 www.promove-gmbh.de



Als einzige Inklusionsfirma im Landkreis Göppingen beschäftigt die pro move GmbH neben qualifizierten Facharbeitern Menschen mit Behinderungen, die hier eine reale Chance auf einen Arbeitsplatz haben.

Staufen Arbeits- & Beschäftigungsförderung gGmbH

Wir bieten Arbeitsplätze nach Schwerbehindertengesetz (SchwbG) und Möglichkeiten stundenweiser Beschäftigung in den Bereichen Landwirtschaft, Landschaftsbau, Laden, Café, Hauswirtschaft und Fahrradrecycling mit sozialpädagogischer Betreuung: Unterstützung bei Behördengängen, Wohnungssuche usw. für Arbeitslose und auch für psychisch Kranke. Einige Ausbildungsplätze sind ebenfalls vorhanden.

Staufen Arbeits- und Beschäftigungsförderung gGmbH

Waldeckhof 1

73035 Göppingen

Tel. 07161 94698-14

Fax 07161 94698-20

E-Mail info@sab-gp.de

 www.sab-gp.de

Arbeiten auf dem Waldeckhof





Christliches Jugenddorfwerk Deutschlands gemeinnütziger e. V. (CJD)

Das CJD bietet Jugendlichen und jungen Erwachsene mit psychischer Beeinträchtigung, Erkrankung oder Behinderung sowie sozialer Benachteiligung, die Möglichkeit an einer Berufsvorbereitenden Bildungsmaßnahme (BvB) oder Ausbildung teilzunehmen. Im Fokus der BvB steht die individuelle Förderung der persönlichen und fachlichen Kompetenzen der Teilnehmenden. Ziele sind neben der Entwicklung der beruflichen Handlungsfähigkeit der Erwerb der Ausbildungsreife sowie der erfolgreiche Übergang in eine adäquate Ausbildung. Je nach Fachbereich besteht die Möglichkeit eine zwei bis dreijährige Regel- oder Fachpraktikerausbildung in den Bereichen Metall, Farbe, Bauzeichner, Garten- und Landschaftsbau, Fachinformatik, Raumausstatter, Küche, Hauswirtschaft oder Büromanagement durchzuführen.

Große Teile der Ausbildung finden in unseren Ausbildungsbereichen in einem geschützten Rahmen statt. Durch Praktika in anerkannten Ausbildungsbetrieben aus der freien Wirtschaft

wird ein realitätsbezogenes Arbeiten ermöglicht und die Auszubildenden werden zusätzlich auf die Arbeitswelt vorbereitet. Die Beschulung erfolgt in der öffentlichen Berufsschule. Die Prüfung wird vor der IHK, der Handwerkskammer bzw. dem Regierungspräsidium abgelegt.

Die Teilnehmenden sind in Einzel- und Doppelzimmern der Wohnbereiche des CJD untergebracht und werden dort individuell begleitet. Die Ausbildung oder BvB kann auch in externer Form durchgeführt werden. Das Anliegen des CJD ist es, gemeinsam mit Teilnehmenden Wege zu finden und deren individuelle Fähigkeiten im beruflichen, sozialen und lebenspraktischen Bereich optimal zu fördern. Partner des CJD Kirchheim ist die Bundesagentur für Arbeit. Über die Aufnahme entscheidet die zuständige Beratungsfachkraft. Sie klärt noch offene Fragen und meldet die Teilnehmenden im CJD an.

CJD Kirchheim

Im Doschler 36

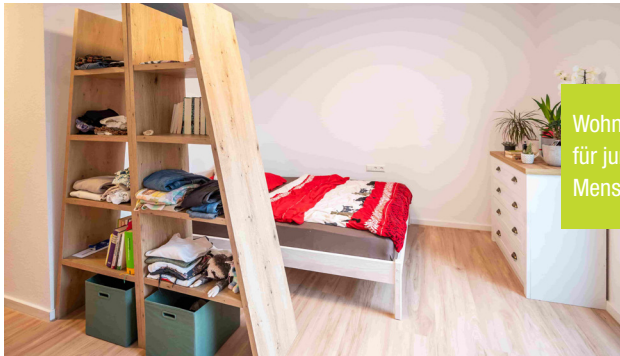
73230 Kirchheim/Teck

Tel. 07021 7280-0

Fax 07021 7280-66

E-Mail doschler.kirchheim@cjd.de

 www.cjd-kirchheim.de



Wohnbeispiel in der Wohngemeinschaft für junge erwachsene psychisch kranke Menschen.

WOHNEN

Assistenzleistungen im Bereich Wohnen VIADUKT Hilfen für psychisch Kranke e. V.

Dieses Angebot richtet sich an erwachsene psychisch kranke Menschen im ganzen Landkreis Göppingen, die vorübergehend oder auf Dauer bei der Bewältigung ihres Lebensalltags unterstützt werden möchten. Je nach Lebenssituation bietet VIADUKT betreutes Einzel- und Paarwohnen (auch Eltern/Alleinerziehende mit Kindern) und als Alternative betreute Wohngemeinschaften an. Für Personen, die unter einer Borderline-Erkrankung leiden, bietet VIADUKT eine Wohngemeinschaft an, in der nach dem Konzept der dialektisch-behavioralen Therapie (DBT) gearbeitet wird.

Außerdem halten wir eine Wohngemeinschaft für junge erwachsene psychisch kranke Menschen vor. Ergänzt wird das Angebot von VIADUKT um Wohn- und Betreuungsangebote für Menschen, die an einer psychischen Erkrankung in Kombination mit einer Suchterkrankung (Doppeldiagnose) leiden. Auch diese können sowohl in ihrem eigenen Wohnraum als auch in betreuten Wohngemeinschaften begleitet werden. Im Rahmen des persönlichen Budgets bieten wir differenzierte Leistungen an. Diese werden nach den individuellen Wünschen und Bedürfnissen des Budgetnehmers gestaltet.



Zu unseren Assistenzleistungen gehören auch Freizeitangebote und Gruppenangebote psychoedukativer Art für Menschen mit einer psychischen Erkrankung.

Auch diverse Projekte, wie z. B. ein Entstigmatisierungs-Projekt an Schulen (Verrückt? Na und!) und ein Projekt für psychisch kranke Eltern mit ihren Kindern (KANU) gehören zu unserem Programm. Jeden ersten Montag im Monat um 16:30 Uhr findet in unserer Geschäftsstelle in Göppingen eine Info-Veranstaltung zum Thema Assistenzleistung im Bereich Wohnen bzw. persönliches Budget statt.

VIADUKT Hilfen für psychisch Kranke e. V.

Schützenstraße 24
73033 Göppingen
Tel. 07161 65616-0
Fax 07161 65616-93

**Im Gemeindepsychiatrischen
Zentrum Geislingen**
Richthofenstraße 38
73312 Geislingen an der Steige
Tel. 07331 986839

E-Mail abw@viadukt-gp.de

 www.viadukt-gp.de

Betreutes Wohnen in Familien (BWF)

In eine Gastfamilie können psychisch kranke Menschen aufgenommen werden, die im Alltag unterstützt und begleitet werden wollen und sich ein eigenständiges Leben im Moment nicht vorstellen können.

Die Bewohner und die Familien werden von Fachkräften beraten und begleitet.

Evangelische Gesellschaft Stuttgart e. V.
Gemeindepsychiatrisches Zentrum

Leinenweberstraße 32
70567 Stuttgart
Tel. 0711 997608999
Fax 0711 7355792
E-Mail bwf@eva-stuttgart.de
 [www.eva-stuttgart.de/nc/unsere-angebote/
angebot/betreutes-wohnen-in-familien](http://www.eva-stuttgart.de/nc/unsere-angebote/angebot/betreutes-wohnen-in-familien)





Jakob-van-Hoddiss-Haus

HEIME

Besondere Wohnform

Das Jakob-van-Hoddiss Haus ist eine Besondere Wohnform im Sinne der Eingliederungshilfe unter Trägerschaft von VIADUKT. Das Angebot ist an volljährige Menschen mit einer psychischen Erkrankung gerichtet, deren Unterstützungsbedarf so hoch ist, dass er im eigenen Wohnraum nicht gedeckt werden kann. D.h. sie benötigen täglich Ansprechpartner*innen, um ihren Lebensalltag zu bewältigen. Das Wohnhaus besteht aus 2er, 3er, 4er WGs und Einzelappartements. Im Haus selbst gibt es als tagesstrukturierendes Angebot einen Förder- und Betreuungsbereich (FuB). Dieser ist für Personen geeignet, die (noch) nicht in der Lage sind, einer Tagesstruktur außerhalb des Hauses nachzugehen, wie z.B. in eine Werkstatt für Menschen mit Behinderung.

Grundsätzlich zielt die Assistenz auf eine Ausweitung der Alltagsfähigkeiten gemeinsam mit den Bewohner*innen ab. Unterstützungsmöglichkeiten gibt es daher in allen Lebensbereichen - angepasst an die jeweiligen Bedarfe der Person. Dies kann sich auf alltagspraktische Hilfen beziehen, wie z. B. Einkäufe erledigen, den Haushalt führen, Post öffnen etc., umfasst aber auch Bedarfe im Bereich Kommunikation, Umgang mit Beziehungen, Lebensplanung, Umgang mit der Erkrankung. Im Anschluss kann der Wechsel in z. B. die Trainingswohngruppe erfolgen, die mit 3 Plätzen in der Nähe des Jakob-van-Hoddiss Hauses liegt.

Hier sind täglich stundenweise Ansprechpartner*innen vor Ort, um den Schritt von der Rund-um-die-Uhr-Betreuung in eine weniger betreute Wohnform zu erleichtern.

Jakob-van-Hoddiss-Haus
VIADUKT Hilfen für psychisch Kranke e. V.

Holbeinstraße 4

73033 Göppingen

Tel. 07161 65616-85 und -86

Fax 07161 65616-88

E-Mail wohnheim@viadukt-gp.de

 www.viadukt-gp.de



Pflegeheim

Miteinander leben – voneinander lernen
Wir bieten Betreuung und Pflege (auch Kurzzeitpflege) und Förderung in allen Pflegestufen für Erwachsene jeden Alters, die aufgrund neurologischer oder chronisch-psychiatrischer Erkrankungen und/oder altersbedingt ein Zuhause in entsprechenden Umgebungen benötigen. Das Besondere des Christophsheims sind die vielfältigen integrativen Angebote. Vielseitige Betreuungsangebote wie Beschäftigungstherapie, Gedächtnistraining, Sport, Gymnastik, Tagesausflüge, Musiktherapie und vieles mehr stehen für eine verlässliche Versorgung und Begleitung unserer Bewohner.

Christophsheim GmbH – Betreuung & Pflege

Faurndauer Straße 6-10

73035 Göppingen

Tel. 07161 601-9311

Fax 07161 601-9582

E-Mail info@christophsheim.de

 www.christophsheim.de



KLINIKEN

Klinikum Christophsbad

Aufnahmearzt/Notfall-Service,
rund um die Uhr besetzt:

- Zentrale Psychiatrische Aufnahme (ZPA)
Psychiatrie, Psychosomatik und
Gerontopsychiatrie
Tel 07161 601-8222
- Kinder- und Jugendpsychiatrie
Tel 07161 601-9369
- Schlaganfall
Tel 07161 601-7788



Klinikum Christophsbad

Faurndauer Straße 6-28

73035 Göppingen

Tel. 07161 601-0

Fax 07161 601-9530

E-Mail info@christophsbad.de

 www.christophsbad.de

Klinik für Psychiatrie und Psychotherapie

Chefarzt Prof. Dr. med. N. Vasić

Tel. 07161 601-9250

Fax 07161 601-9596

Klinik für Gerontopsychiatrie

Chefarzt Dr. med. Karsten Henkel

Tel. 07161 601-9149

Fax 07161 601-9510

Klinik für Psychosomatische Medizin und Fachpsychotherapie

Chefärztin Prof. Dr. med. habil. P. Beschoner

Tel. 07161 601-9468

Fax 07161 601-9482

Klinik für Kinder- und Jugendpsychiatrie, Psychosomatik und Psychotherapie

Chefarzt Dr. med. M. Löble

Tel. 07161 601-3570

Fax 07161 601-3562

Klinik für Neurologie und Neurophysiologie, Frührehabilitation

Chefarzt Prof. Dr. med. N. Sommer

Tel. 07161 601-9220

Fax 07161 601-9231

- Neurologische Frührehabilitation
Tel. 07161 601-9520
- Schlaflabor
Tel. 07161 601-9710
- Notfallambulanz
Tel. 07161 601-9525
- Stroke Unit
Tel. 07161 601-9431



Tagesklinik Geislingen in der Schillerstraße 31

Psychiatrische Tagesklinik in Göppingen

Chefarzt Prof. Dr. med. N. Vasić
Ltd. Oberarzt Priv. Doz. Dr. med. M. Ruchow
Tel. 07161 601-9487
E-Mail tk1@christophsbad.de

TAGESKLINIKEN

Das teilstationäre Angebot der Tageskliniken bietet eine umfassende Behandlung, bei dem die Patienten in ihrem sozialen Umfeld integriert bleiben. Sie können hier aktiv werden, Engagement entwickeln und eigenverantwortliche Alltagsbewältigung einüben.

Die Kostenübernahme durch private Krankenkassen bzw. durch die Beihilfestellen erfolgt problemlos. Die Aufnahme von in der GKV versicherten Jugendlichen kann und soll im Einzelfall nach Klärung der Kostenübernahme ermöglicht werden.

Öffnungszeiten der Tageskliniken:
Montag – Freitag 8.00 – 16.30 Uhr
Termine für Vorgespräche nach vorheriger telefonischer Anfrage.

Psychiatrische Tagesklinik in Geislingen

Chefärztin Prof. Dr. med. habil. P. Beschoner
Oberarzt Dr. med U. Harrer
Schillerstraße 31
73312 Geislingen an der Steige
Tel. 07331 442 88-0
E-Mail tk2@christophsbad.de

Tagesklinik im Park (Suchtmedizin)

Chefarzt Prof. Dr. med. Nenad Vasic
Oberarzt Dr. med. R. Wahl
Tel. 07161 601-8227
E-Mail tk3@christophsbad.de

Tagesklinik für Kinder und Jugendliche

Chefarzt Dr. med. M. Löble
Tel. 07161 601-8378
Fax 07161 601-3566

PSYCHIATRISCHE INSTITUTS-AMBULANZEN (PIA)

Ambulante Behandlung und Therapieangebote
in enger Zusammenarbeit mit der Klinik. Krisen-
intervention und Abklärung von Diagnosen

PIA für Erwachsene Klinikum Christophsbad

Anmeldung und Notfallsprechstunde:
Montag – Freitag 8.00 – 16.00 Uhr
Notfall rund um die Uhr besetzt!

Psychiatrie, Psychotherapie und Psychosomatik

Chefarzt Prof. Dr. med. Nenad Vasic
Faurndauer Straße 6-28
Tel. 07161 601-9234
E-Mail pia@christophsbad.de
 www.christophsbad.de

Sprechstunde für Sucht

Oberarzt Dr. med. Rafael Wahl
Vorgespräche zur Entgiftung, Beratung und
Weiterbehandlung
Tel. 07161 601-9234

Allgemeine Ambulanz

Oberärztin Anna-Midora Saftau
Tel. 07161 601-9234

Ambulanz für Gerontopsychiatrie, Gedächtnissprechstunde

Oberarzt Roland Straub und Gabriele Erhart
Tel. 07161 601-9342
Fax 07161 601-9205
E-Mail pia@christophsbad.de
Mo-Fr: 9.00-12.00 Uhr und 13.00 – 16.00 Uhr

Ambulanz für Kinder- und Jugendpsychiatrie, -psychosomatik und -psychotherapie

Chefarzt Dr. med. M. Löble
Tel. 07161 601-9369
Fax 07161 601-9529
E-Mail pia-kjpp@christophsbad.de
Anmeldung: Montag – Freitag 9.00 – 16.00 Uhr

PIA in Geislingen

Psychiatrische Tagesklinik in Geislingen

Oberarzt Mladen Galic
Schillerstraße 31
73312 Geislingen an der Steige
Tel. 07331 44288-0
E-Mail: infotk2@christophsbad.de



Eva Hammer
Fachärztin für Psychiatrie und
Psychotherapie
Marktstraße 25
73033 Göppingen
Tel. 07161 70075
Fax 07161 74787

Medizinisches
Versorgungszentrum (MVZ)
Christophsbad GmbH
Marktstraße 16
73033 Göppingen
Tel. 07161 70099
Fax 07161 69628

Dr. med. Winfried Rehm
Facharzt für Neurologie
Freihofstraße 13
73033 Göppingen
Tel. 07161 68731
Fax 07161 965153

Dr. med. Markus Schad
Facharzt für Neurologie
Poststraße 12, 2. Etage
73033 Göppingen
Tel. 07161 986553
Fax 07161 986554

NIEDERGELASSENE PSYCHIATER, NEUROLOGEN

Ebersbach

Dr. med.

Nexhmije Fetahu-Ahmetaj

Fachärztin für Psychiatrie und
Psychotherapie

Leintelstraße 45

73061 Ebersbach

Tel. 07163 5379870

Geislingen an der Steige

Dr. med. Alexander Heinrich,

Dr. med. Flora Malakou,

Sabrina Heinrich

Fachärzte für Neurologie und
Psychiatrie

Eybstraße 16

(im Gesundheitszentrum)

73312 Geislingen a. d. Steige

Tel. 07331 95450

Fax 07331 944545

Dr. med. Laura Kacsó

Fachärztin für Psychiatrie

und Psychotherapie

Stuttgarter Straße 48

73312 Geislingen

Tel. 07331 9468814

Göppingen

Dr. med. Lesly Dorvil

Facharzt für Neurologie, Psy-
chiatrie und Psychotherapie

Freihofstraße 53

73033 Göppingen

Tel. 07161 686788

Fax 07161 686614



Ein Verzeichnis aller im Landkreis
Göppingen kassenzugelassener Psycho-
therapeuten finden Sie auch unter:
www.psychotherapeuten-schaft-gp.de
und bei den meisten Krankenkassen.

ÄRZTLICHE UND PSYCHOLOGISCHE PSYCHOTHERAPEUTEN

VERHALTENSTHERAPIE

Adelberg

Dipl. Psych. Christina Baum
Börtlinger Straße 10
73099 Adelberg
Tel. 07166 9139210

.....

Albershausen

Dipl. Psych. Maria Renéé Weiler
Schafhofstraße 9
73095 Albershausen
Tel. 07161 9863623

.....

Birenbach

Dipl.-Psych. Clarissa Veit
Bürenweg 7
73102 Birenbach
Tel. 07161/3541340

.....

Bad Boll

Dipl.Psych. Karin Frör
Hauptstraße 68
73087 Bad Boll
Tel. 07164 7997911
auch Gruppentherapie

.....

Dipl. Psych. Katrin Schneider

Hauptstr. 68
73087 Bad Boll
Tel. 07164 7998096
auch Gruppentherapie

Bad Ditzenbach

Dipl. Psych. Regine Fetzter
Drackensteiner Straße 31
73342 Bad Ditzenbach
Tel. 07335 924126

.....

Dipl.Psych. Stefanie Schramm

Kurhausstraße 15
73342 Bad Ditzenbach
Tel. 07334 6081821
auch Gruppentherapie und
system. Therapie

.....

Dürnau

Dipl. Psych. Petra Mang
Raubeckstraße 15/2
73105 Dürnau
Tel. 07164 9037362

Ebersbach

Dipl.-Psych. Martina Janisch

Hauptstraße 5
73061 Ebersbach
Tel. 07163 532898
auch Gruppentherapie

Dipl. Psych. Monika Jonak

Hauptstraße 31-33
73061 Ebersbach
Tel. 07163 533392

PD Dr. rer. soc. Dipl. Psych.
Reiner Kaschel

Tiergartenstraße 20
73061 Ebersbach
Tel. 0179 5222006

Eschenbach

Dipl. Psych. Jutta Isenmann

Heininger Str. 12
73107 Eschenbach
Tel. 0171 2821158
auch Gruppentherapie

Göppingen

Dipl. Psych. Volker Bahlinger

Hans-Seyff-Straße 7
73037 Göppingen
Tel. 07161 639323
auch Gruppentherapie

Christophsbad-Akademie für
Psychotherapie (C-AP)

Jahnstraße 30
73037 Göppingen
Tel. 07161 601-7827
E-Mail: c-ap.ambulanz@
christophsbad.de

Dipl. Psych. Petra Denk

Poststraße 3
73033 Göppingen
Tel. 07161 639288

Dipl. Psych. Silja Glade-Jäkel

Decker-Hauff-Str. 31
73035 Göppingen
Tel. 07161 6590609

Dipl. Psych. Eva Herrmann

Waldeckstr. 29
73035 Göppingen
Tel. 07161 3544280

Dipl. Psych. Melanie Moos

Hans-Seyff-Straße 7
73037 Göppingen
Tel. 07161 639322

Dipl.-Psych. Univ.
Malwina Schatschneider

Bahnhofstr. 7
73033 Göppingen
Tel. 07161 9720944

Dipl. Psych. Birgitta Steinacker

Poststraße 35
73033 Göppingen
Tel. 07161 918899
auch Gruppentherapie

Dipl. Psych. Andreas Stephan

Bartenbacher Straße 42
73033 Göppingen
Tel. 07161 979130
auch Gruppentherapie

Dr. med. Sabine Straub

Waldeckstraße 49
73035 Göppingen
Tel. 07161 5046099
auch Entspannungsverfahren

Dipl. Psych. Eva Wichelhaus

Justinus-Kerner-Straße 15
73035 Göppingen
Tel. 07161 658913

Heiningen

M.Sc.Psych. Kirsten Brodbek

Bezgenrieterstr. 61
73092 Heiningen
Tel. 07161 5072192
auch Gruppentherapie

Uhingen

Dipl. Psych. Olaf Fabry

Staufeneckstraße 14a
73066 Uhingen
Tel. 07161 9868849
auch Hypnose

Wäschenbeuren

Dipl.-Psych. Pamela Grassl

Albblück 13
73116 Wäschenbeuren
Tel. 07172 9296145

**TIEFENPSYCHO-
LOGISCH FUNDIERTE
PSYCHOTHERAPIE**

Ebersbach

Dipl.-Psych.

Cornelius von Randow

Beethovenstraße 4
73061 Ebersbach
Tel. 07163 53523809
auch Gruppentherapie

Dr. med. Gisela von Randow
Fachärztin für Psychosomatik
und Psychotherapie

Beethovenstraße 4
73061 Ebersbach
Tel. 07163 533066

Dr. med. Elke Weller

Im Wasserfall 18
73061 Ebersbach
Tel. 0176 72922341

Göppingen

Dipl. Psych. Alexandra Abele
Schillerplatz 9
73033 Göppingen
Tel. 07161 9861115

Dipl. Psych. Barbara Berger
Ziegelstraße 23
73033 Göppingen
Tel. 07161 9834459

Dr. med. Stefanie Härle
Fachärztin für Psycho-
somatische Medizin und
Psychotherapie

Christophstraße 15
73033 Göppingen
Tel. 07161 8082089

Dipl. Psych. Karin Heinrich
Poststr. 14a
73033 Göppingen
Tel. 07161 5078847

Dr. med. Martina Schurr
Fachärztin für Psycho-
somatische Medizin und
Psychotherapie
Christophstr. 15
73033 Göppingen
Tel. 07161 4068622

Dr. med.
Christiane Späth-Ringendahl
Hauptstr. 34
73033 Göppingen
Tel. 07161 75533

Dr. med.
Bettina Wesiack-Hermle
Eugenstraße 62
73033 Göppingen
Tel. 07161 5048140
auch Entspannungsverfahren



Süßen

Dr. med. Angelika Bulst
Fachärztin für Psycho-
somatische Medizin und
Psychotherapie
Küblerstraße 2
73039 Süßen
Tel. 0160 7826099

Lic. phil. Katja Krähenmann
Küblerstraße 2
73079 Süßen
Tel. 07162 9499961

Wäschenbeuren

Dr. med. Christiane Rothenhöfer
Mörikestraße 5
73116 Wäschenbeuren
Tel. 07172 7046

Zell u. Aichelberg

Fachärztin Susanne Wenner
Göppinger Str. 1
73119 Zell u. Aichelberg
Tel. 07164 9150632
auch Gruppentherapie

ANALYTISCHE UND TIEFENPSYCHO- LOGISCH FUNDIERTE PSYCHOTHERAPIE

Bad Boll

Dr. Phil. Dipl. Psych.

Günther Hofmann

Erlenweg 6

73087 Bad Boll

Tel. 07164 5107

Göppingen

Dr. med. Andreas Kloiber

Carl-Hermann-Gaiser-Str. 32

73033 Göppingen

Tel. 07161 6565988

auch Gruppentherapie

Dipl. Psych.

Bernd Ochs-Thurner

Schelmenstraße 50

73035 Göppingen

Tel. 07161 53732

Dr. med. Peter Reichl

Facharzt für Psychosomatische

Medizin und Psychotherapie

Marktstraße 16

73033 Göppingen

Tel. 07161 9654387

auch Gruppentherapie und

Entspannungsverfahren

Dipl. Psych. Ursula Thurner

Schelmenstraße 50

73035 Göppingen

Tel. 07161 500431





PSYCHOTHERAPEUTEN FÜR KINDER UND JUGENDLICHE

VERHALTENSTHERAPIE

Albershausen

Dipl.-Psych.
Maria-Renee Weiler
Schafhofstraße 9
73095 Albershausen
Tel. 07161 9863623
auch Gruppentherapie

Bad Boll

Dipl.-Soz.Päd. (FH)
Madlen Wagner
Hauptstraße 67
73087 Bad Boll
Tel. 0179 9286902

Dürnai

Dipl. Psych. Petra Mang
Raubeckstraße 15/2
73105 Dürnai
Tel. 07164 9037362

Eschenbach

Dipl. Psych. Jutta Isenmann
Heining Str. 12
73107 Eschenbach
Tel. 0171 2821158

Göppingen

Dipl. Psych. Volker Bahlinger
Hans-Seyff-Straße 7
73037 Göppingen
Tel. 07161 639323
auch Gruppentherapie

Dipl. Soz.arb./Soz.päd. (FH)

Christine Beckmann
Bahnhofstraße 7
73033 Göppingen
Tel. 07161 5060850
auch Gruppentherapie

Dipl. Psych. Silja Glade-Jäkel

Decker-Hauff-Str. 31
73035 Göppingen
Tel. 07161 6590609

Dipl. Psych. Eva Herrmann

Waldeckstraße 29
73035 Göppingen
Tel. 07161 3544280

Dr.rer.soc. Dipl.-Psych.

Karin Mauthe
Ulrichstraße 29
73033 Göppingen
Tel. 07161 9720576

Uhingen

Dipl. Psych. Olaf Fabry
Staufeneckstraße 14a
73066 Uhingen
Tel. 07161 9868849

Wäschenbeuren

Dipl. Psych. Pamela Grassl
Altblick 13
73116 Wäschenbeuren
Tel. 07172 9296145

Zell u. Aichelberg

Dipl.-Päd. Anja Knaupp
Eichenweg 5
73119 Zell u. Aichelberg
Tel. 07164 9150681
auch Gruppentherapie

ANALYTISCHE UND TIEFENPSYCHO- LOGISCH FUNDIERTE PSYCHOTHERAPIE

Ebersbach

Dipl. Soz.-Päd. Andreas Bopp
Vorderer Viehmarktweg 26
73061 Ebersbach
Tel. 07163 536211

Geislingen

Dipl. Psych. Stefanie Nahler
Schulstraße 13 A
73312 Geislingen
Tel. 07331 9772899

Göppingen

Dipl. Psych. Irmgard Baudis
Am Brühlbach 8
73033 Göppingen
Tel. 07161 956828

Dipl. Psych. Christa Droß

Freiligrathstraße 2
73033 Göppingen
Tel. 07161 27665

Dipl.-Soz. Päd.
Magdalene Kloeß
Quäkerstraße 18
73033 Göppingen
Tel. 07161 6586091
auch Gruppentherapie

Dr. med. Andreas Kloiber

Carl-Hermann-Gaiserstraße 32
73033 Göppingen
Tel. 07161 6565988
auch Gruppentherapie

Dipl. Psych. Undine Löffler

Heinkelstraße 9
73033 Göppingen
Tel. 07161 69269

Frau Alexandra Mangold

Brunnenstraße 21
73035 Göppingen
Tel. 07161 9243663

Dipl. Soz.päd. (FH)

Cornelia Meyer
Kornhausplatz 3
73033 Göppingen
Tel. 0160 99560328

Uhingen

Dipl.-Psych. Ruth Mukadam
Am Wiesenbach 4
73066 Uhingen
Tel. 07161 31899



Beratungsstellen und Selbsthilfeangebote finden Sie auch in anderen vom Landratsamt Göppingen heraus-gegebenen Wegweisern:

- im Wegweiser für Senior*innen
- im Wegweiser für Behinderte
- im Suchthilfe-Wegweiser

WEITERE BERATUNGSSTELLEN

Psychologisches
Beratungszentrum des
Landkreises Göppingen
Wilhelm-Busch-Weg 5
73033 Göppingen

Beratungsstelle für Eltern,
Kinder und Jugendliche
Tel. 07161 202-4371

Beratungsstelle für Ehe-,
Familien- und Lebensfragen
Tel. 07161 202-4371
Fax 07161 202-4392

Betreuungsbehörde
Landkreis Göppingen
Eberhardstraße 20
73033 Göppingen
Tel. 07161 202 4015
Fax 07161 202 4095

Psychologische Familien-
und Lebensberatung
Caritas Fils-Neckar-Alb
Uracher Straße 31
73312 Geislingen
Tel. 07331 30559-0

Beratungsstelle für Ehe-,
Familien- und Lebensfragen
des ev. Kirchenbezirks
Pfarrstraße 45
73033 Göppingen
Tel. 07161 96367-60

Steingrubestraße 15
73312 Geislingen
Tel. 07331 71 59 48-0

Pro familia, Psychologische
Beratungsstelle
Grabenstraße 1
73033 Göppingen
Tel. 07161 504460
Fax 07161 13305

Schulpsychologische
Beratungsstelle ZSL
(Zentrum für Schulqualität
und Lehrbildung)

Burgstraße 16
73033 Göppingen
Tel. 07161 63-1585
Fax 07161 63-1578

Psychoziale Beratungs-
und ambulante Behandlungs-
stelle für Suchtgefährdete und
Suchtkranke des ev. Kirchen-
bezirks

Pfarrstraße 45
73033 Göppingen

Tel. 07161 96367-70
Steingrubestraße 6
73312 Geislingen
Tel. 07331 44581

KOALA – Kontakt- und
Anlaufstelle für
Drogengebraucher/-innen

Rosenplatz 15
73033 Göppingen
Tel. 07161 968813

Auskunfts- und Beratungsstelle
der Deutschen Rentenversi-
cherung Baden-Württemberg

Schützenstraße 14
73033 Göppingen
Tel. 07161 96073-0
Fax 07161 96073-90

Beratungsstelle
der Lebenshilfe für Menschen
mit Behinderung e. V.

Schützenstr. 14
73033 Göppingen
Tel. 07161 95647-14

Sozialverband VdK
Beratung in sozialrechtlichen
Fragen für Behinderte und
Rentner

Schützenstraße 24
73033 Göppingen
Tel. 07161 956205

BSG-Behindertensport-
gemeinschaft Göppingen e. V.

John-F.-Kennedy-Straße 9
73037 Göppingen
Tel. 07332 5409
Fax 07332 5409
E-Mail: kontakt@reha-bsg.de

Betreuungsverein Göppingen
(für rechtliche Betreuung)

Lorcher Str. 6
73033 Göppingen
Tel. 07161 202-4016
Fax 07161 202-4097
E-Mail betreuungsverein@
lkgp.de

Kreisschuldnerberatung Land-
ratsamt Göppingen

Schillerplatz 8/1
73033 Göppingen
Tel. 07161 202-4030
Tel. 07161 202-4029



Haus Linde
Beratungsstelle und Aufnahmeheim für Wohnungslose
Grabenstraße 9
73033 Göppingen
Tel. 07161 965906-15

SOS-Kinder- und Jugendhilfen
Göppingen
Freihofstraße 22
73033 Göppingen
Tel. 07161 963640

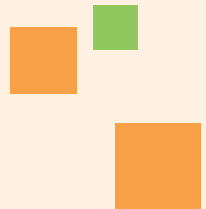
Kinderschutzzentrum
Göppingen
Am Schillerplatz 9
73033 Göppingen
Tel. 07161 969494
Hilfen für Kinder, Jugendliche und Eltern bei Misshandlung sexuellem Missbrauch.

Beratungsstelle für junge Menschen im Übergang Schule-Ausbildung-Arbeit
„Future“
Schillerstraße 8
73033 Göppingen
Tel. 07161 965817

Hotline für Glücksspielsucht
Tel. 0800 0776611

TelefonSeelsorge
rund um die Uhr gebührenfrei im Festnetz
Tel. 0800 1110222 (kath.)
Tel. 0800 1110111 (ev.)
 www.telefonseelsorge.de

Anonyme Mailberatung der TelefonSeelsorge
 www.ts-im-Internet.de





Ein Verzeichnis von gesundheitlichen Selbsthilfegruppen im Landkreis Göppingen finden Sie unter: portale.bw.aok.de/selbsthilfegruppen/neckar-fils und bei Kontakt- und Informationsstelle für gesundheitliche Selbsthilfegruppen (KIGS) der AOK Neckar-Fils.

SELBSTHILFE UND UNTERSTÜTZTE SELBSTHILFE

Gesprächsgruppe für Angehörige
von psychisch kranken Menschen
Dienstag 18.00 – 19.30 Uhr, einmal monatlich

Frau Hunger
Sozialpsychiatrischer Dienst, Göppingen
Tel. 07161 202-4136

Angehörigengruppe für Psychosenkranke

Mittwoch 16.00 – 17.30 Uhr
Konferenzraum Haus 21, Raum 14

Bitte melden Sie sich vor der ersten
Gruppenteilnahme im Sekretariat von
Prof. Dr. med. Nenad Vasić an.
Tel. 07161 601 9251

Seminarreihe für Angehörige von Demenz-
Kranken (Alzheimer-Demenz und andere)
1 x im Monat, Dienstag 15.00 – 17.00 Uhr
Klinikum Christophsbad, Haus 21, Erdgeschoss,
Raum 14

Anmeldungen telefonisch bei Frau Leyrer,
07161 601 9149 oder per E-Mail:
maren.leyrer@christophsbad.de

Betreuungsgruppe für Demenzkranke
Gemeindehaus Oberhofen
Ziegelstraße 1
73033 Göppingen
Tel. 07161 960680


Selbsthilfegruppen Lebensfreude – Burnout,
Ängste und Depressionen

Jeden 1. und 3. Montag im Monat,
18.50 – 20.50 Uhr

Bürgerhaus, Raum 2
Kirchstraße 11
73033 Göppingen
Tel. 0170 6819726

Autismus-Selbsthilfegruppe für erwachsene
Menschen mit Autismus/Asperger

Jeden 3. Donnerstag im Monat (bei Bedarf
online) 19.00 bis 21.00 Uhr

Willi-Bleicher-Str. 1
73033 Göppingen
Tel. 07161 8082832 (nur Anrufbeantworter)
E-Mail: info@svaut-bw.de
 www.svaut-bw.de

Autismussprechstunde für Erwachsene im
Klinikum Christophsbad

Anmeldung und Informationen über die
Psychiatrische Institutsambulanz (PIA) täglich
08.00 – 16.00 Uhr

Tel. 07161 6019234

Selbsthilfegruppe für Betroffene
der Bipolaren Störung

Jeden 2. und 4. Freitag im Monat in Göppingen
19.00 – 20.30 Uhr

Tel. 07162 5356
E-Mail: bipolar-betroffenen-selbsthilfe-gp@gmx.de

Gruppe für Angehörige
von Menschen mit Bipolarer Störung

Jeden 3. Freitag im Monat in Göppingen
19.00 – 20.30 Uhr

Tel. 015774401522
E-Mail: bipolar-angehoerigen-selbsthilfe-gp@gmx.de

Schatten und Licht – Selbsthilfe bei psychischer
Erkrankung und Krisen vor und nach Geburten

Tel. 07161 389801

L.O.A. & M – Leben ohne Alkohol und
Medikamente

Dienstag 19.15 Uhr

Pavillon bei der Stadtkirche, 73033 Göppingen
Tel. 07161 89381



Hilfe bei der Gründung von und bei der Suche nach Selbsthilfegruppen

Sie suchen eine gesundheitliche Selbsthilfegruppe mit einem anderen Schwerpunkt als eine psychische Erkrankung, oder Sie möchten eine eigene Selbsthilfegruppe gründen? Der Soziale Dienst der AOK Neckar-Fils vermittelt Betroffene an bestehende Gruppen und berät bei der Gründung neuer Gruppen.

AOK Neckar-Fils Kontakt- und Informationsstelle für gesundheitliche Selbsthilfegruppen

Rosenstraße 22

73033 Göppingen

Telefon: 07161 203-232

E-Mail: kigs-nef@bw.aok.de

📧 www.aok-bw.de

SeeleFon: Bundesweite Information und Hilfe durch Telefon- und Email-Beratung

Die von der BAoK betriebene Beratungshotline „SeeleFon“ bietet Betroffenen von psychischen Erkrankungen und deren Angehörigen ein Selbsthilfe-Angebot, das auf den Erfahrungsaustausch setzt. Die Berater sind ebenfalls Angehörige und Betroffene.

„SeeleFon“: 01805 950951

zu erreichen auch unter 0228 71 00 24 24

seelefon@psychiatrie.de

📧 www.bapk.de/angebote/seelefon.html

Bundesweite Informations- und Vermittlungsstelle im Bereich Selbsthilfe

Bei der NAKOS erfahren Sie, wie Selbsthilfegruppen arbeiten, wie Sie mit ihnen in Kontakt kommen und wie Sie selbst eine Selbsthilfegruppe gründen können.

Nationale Kontakt- und Informationsstelle zur Anregung und Unterstützung von Selbsthilfegruppen (NAKOS)

Telefon: 030 / 31 01 89 60

E-Mail selbsthilfe@nakos.de

📧 www.nakos.de

ARZT- UND THERAPEUTENSUCHE IM INTERNET

Psychotherapeuten schaft im Kreis Göppingen e.V.

Verzeichnis aller im Landkreis Göppingen
kassenzugelassener Psychotherapeuten.

 www.psychotherapeuten-schaft-gp.de

Kassenärztliche Vereinigung Baden-Württemberg

Landesweite Datenbank für die Suche nach
Ärzten und Psychotherapeuten.

 www.arztsuche-bw.de

Weisse Liste gemeinnützige GmbH

Deutschlandweite Arzt- und Krankenhaussuche.

 www.weisse-liste.de

GESUNDHEITSAMT

Informations- und Beratungsangebot für psy-
chisch kranke Menschen und deren Angehörige.
Begutachtungen bei gesetzlichen Betreuungs-
verfahren und im Auftrag verschiedener Ämter.

Montag, Dienstag und Mittwoch	08.00 – 12.00 Uhr 14.00 – 15.00 Uhr 08.00 – 12.00 Uhr
Donnerstag	14.00 – 17.30 Uhr
Freitag	08.00 – 13.00 Uhr

Gesundheitsamt

Wilhelm-Busch-Weg 1

73033 Göppingen

Tel. 07161 202-5370

Fax 07161 202-5390

E-Mail gesundheitsamt@lkgp.de

 www.landkreis-goepplingen.de



HELFFEN – UNTERSTÜTZEN – FÖRDERN

Viele Bereiche der Psychiatrischen Versorgung werden von gemeinnützigen Unternehmen, Stiftungen, Vereinen und bürgerschaftlichem Engagement getragen und unterstützt. Im Landkreis Göppingen bieten folgende Organisationen die Möglichkeit, durch Mitgliedschaft, Spenden und/oder ehrenamtliche Tätigkeit die sozial-psychiatrische Versorgung aufrecht zu erhalten und zu verbessern.

VIADUKT Hilfen für Psychisch Kranke e. V.

Schützenstraße 24
73033 Göppingen
Tel. 07161 65616-0

Lebenshilfe für Menschen mit Behinderung Göppingen e.V.

Heubachstraße 6-10
73092 Heiningen
Tel. 07161 94044-0

Stiftung Christophsbad gGmbH

Faurndauer Straße 6 – 28
73035 Göppingen
Tel. 07161 601-9217

Dr. Heinrich Landerer-Stiftung

Faurndauer Straße 6 – 28
73035 Göppingen
Tel. 07161 601-9217
Fax 07161 601-9332
E-Mail info@heinrich-landerer.de
 www.heinrich-landerer.de

MUSEUM

MuSeele e. V. Geschichte der Psychiatrie & Psychiatriegeschichten

Öffnungszeiten:
Mittwoch 14.00 – 16.00 Uhr
Sonntag 16.00 – 18.00 Uhr
Führungen auf Anfrage.

MuSeele e. V.

Faurndauer Straße 6-28
73035 Göppingen

Tel. 07161 601-9712
Fax 07161 601-9540
E-Mail museele@museele.de
 www.museele.de

WICHTIGE TELEFONNUMMERN/NOTFALLNUMMERN

Ärztliche Bereitschaftsdienste*	Telefon
Notfallnummer Baden-Württemberg	116117
Notfallpraxis – Helfenstein Klinik, Geislingen	07331 23-230
Notfallpraxis – Klinik am Eichert, Göppingen	07161 64-4080
Apothekennotdienst-Finder (gebührenfrei im Festnetz)	0800 0022833

Notfall-Service Klinikum Christophsbad	Telefon
Zentrale Psychiatrische Aufnahme (ZPA) für Psychiatrie, Psychosomatik und Gerontopsychiatrie	07161 601-8222
Kinder- und Jugendpsychiatrie	8.00–16.30 Uhr 07161 601-8700 16.30–8.00 Uhr 07161 601-0
Schlaganfall	07161 601-7788

Persönliche medizinische Versorgung	Telefon
Hausarzt	
Facharzt	
Facharzt	
Zahnarzt	
Apotheke	

POLIZEI 110

FEUERWEHR
europaweit 112

NOTARZT 112

**KRANKEN-
TRANSPORT** 19222

Kliniken	Telefon
KLINIKUM CHRISTOPHSBAD	07161 601-0

ALB FILS KLINIKEN
Helfenstein Klinik, Geislingen
07331 23-0

Klinik am Eichert, Göppingen
07161 64-0

* Am Wochenende und an
Feiertagen



Der Wegweiser Psychiatrie, Psychosomatik und Psychotherapie zeigt Menschen mit psychischen Erkrankungen die vielfältigen Möglichkeiten der professionellen Hilfe und Beratung im Landkreis.

Betroffene Personen und deren Angehörige können sich an den Sozialpsychiatrischen Dienst wenden. Die Kontakte und Gespräche sind vertraulich.



Sozialpsychiatrischer Dienst
für den Landkreis Göppingen
Schillerplatz 8/1
73033 Göppingen

Telefon 07161 202-4141
Telefax 07161 202-4192
E-Mail spdg@lkgp.de
www.landkreis-goeppingen.de



LANDKREIS
GÖPPINGEN